

Hiver 2024

SKATING ET BIATHLON A NÉVACHE

Séjour ski de fond et biathlon dans la vallée de la Clarée
7 jours / 6 nuits / 5 jours de skating et de biathlon



Ces dernières années, grâce à Martin Fourcade et aux Jeux Olympiques, le ski de fond, et le biathlon en particulier, ont connu les faveurs des médias et l'engouement du grand public. A Néevache, nous avons une bande de moniteurs passionnés qui rêvent depuis longtemps de faire découvrir leur sport au plus grand nombre.

En collaboration avec l'école de ski, l'Echailon propose donc depuis l'hiver 2019, des séjours tout compris pour vous permettre de vous essayer à la glisse en skating et de vous initier à la technique du tir à la carabine. Sur la semaine votre moniteur vous proposera une approche pédagogique et ludique pour vous faire plaisir sur les skis et avoir vos premières sensations de champions sur le pas de tir ! Une semaine pour les enthousiastes dans le cadre nordique sublime de la Clarée ! A partir de 16 ans.

SARL GENTIL, L'ÉCHAILLON IM005130001
Garant financier : APST 15, av Carnot 75017 Paris
TVA intracommunautaire : FR3840279613000019
Assurance professionnelle : BEST ASSUR HOTEL, contrat N°2D0182500327
Assurance frais médicaux et interruption de séjour et d'activité
Chez Assurinco Assurance Voyage, 122 bis quai de Tounis, BP 90932, 31009 Toulouse cedex.
www.assurinco.com – contrat vagabondage N°4637
L'Echailon est adhérent au réseau Vagabondages
Et à celui des Hôteliers Randonneurs.

PROGRAMME

Voici une trame possible de votre séjour chez nous, il sera possible que votre moniteur intervertisse des demi-journées si nécessaire, en fonction de la disponibilité du stade ou de la météo. Vous découvrirez le tir à la carabine, avec des carabines à plomb à air comprimé, sur des cibles à 10 mètres.

Jour 1 : accueil et installation à l'hôtel

Accueil à L'Échaillon dans l'après-midi. Avant le dîner, nous vous offrons un pot d'accueil pour découvrir notre maison et ses différents services. Après le dîner, réunion d'information sur l'organisation des activités de votre semaine avec les moniteurs.

Jour 2 : reprise sur les skis et découverte de l'activité

Le matin, après vous être équipés (chaussures, skis, bâtons, forfaits), votre moniteur vous proposera une initiation ou une révision de la technique du skating sur les pistes de ski de fond tracées du domaine de Névache. Vous effectuerez des exercices éducatifs pour gagner en aisance sur les skis.

L'après-midi, après avoir mangé à l'hôtel, vous allez découvrir le pas de tir de biathlon, les carabines et leur manipulation, apprendre les bonnes positions, etc...

Jour 3 : matinée biathlon et après-midi skating !

Retour sur le pas de tir le matin, deuxième séance de biathlon.

Repas au chaud le midi à l'hôtel.

Après-midi sur les skis pour bien progresser : découverte et pratique des différents pas : un temps, deux temps, combiné...

Jour 4 : matinée skating et après-midi biathlon

Une matinée un peu sportive pour sentir la glisse même en montée !

Repas au chaud le midi à l'hôtel.

Troisième séance de biathlon l'après-midi.

Jour 5 : balade à la journée en ski sur le domaine de la Clarée

Randonnée à la journée (avec un pique-nique) pour découvrir le magnifique site de la haute vallée de la Clarée et ses chalets d'estive enfouis sous la neige, ou le très beau plateau du Col de l'Echelle, ou se faire plaisir sur la liaison vers Val-des-Prés et les Alberts. Selon les conditions de neige, nous pourrons partir avec des peaux de phoque sous les skis !

Jour 6 : biathlon comme les champions et du skating, dernière session

Séance de biathlon l'après-midi, avec possibilité d'organiser un petit défi !

Séance de skating le matin pour revoir les techniques enseignées pendant la semaine.

Jour 7 : fin du séjour et dispersion

Fin du séjour après le petit-déjeuner.

FICHE PRATIQUE

ACCUEIL

Le 1^{er} jour, dans l'après-midi, à l'hôtel** l'Echaillon à Névache.

En cas de problème, vous pouvez appeler au 04 92 21 37 30

DISPERSION

Le 7^{ème} jour, au même endroit, à Névache, après le petit-déjeuner. Libération des chambres pour 10 heures. Si vous désirez faire de la raquette ou du ski, cela sera possible mais sans encadrement. Possibilité de pique-nique pour le midi (supplément de 12€ par personne)

EXTENSION

Arrivée : Possibilité d'arriver la veille ou le matin par le train de nuit avec un supplément pour la demi-pension à partir de 78 € (selon la saison et selon le forfait choisi) ou de 12€ pour le petit-déjeuner et de 12 € pour le panier pique-nique de midi. Les chambres seront disponibles vers 16h mais vous pourrez entreposer vos bagages et attendre dans l'hôtel.

Départ : Si vous désirez prendre le déjeuner de midi, ce sera possible sous forme de pique-nique à emporter ou sur place (12 € par personne) avec réservation obligatoire la veille. Vous pouvez également rester une nuit supplémentaire à la fin de votre séjour avec un supplément pour la demi-pension à partir de 78 € (selon la saison et selon le forfait choisi).

NIVEAU

Ce séjour est proposé aux novices du biathlon, aucune expérience n'est nécessaire pour le tir. En revanche, vous devez déjà avoir fait du ski de fond et appris la technique du skating : vous avez un niveau débrouillé/confirmé.

HEBERGEMENT

L'hébergement à l'Echaillon peut se faire à l'hôtel, dans l'annexe « Le Chavillon »

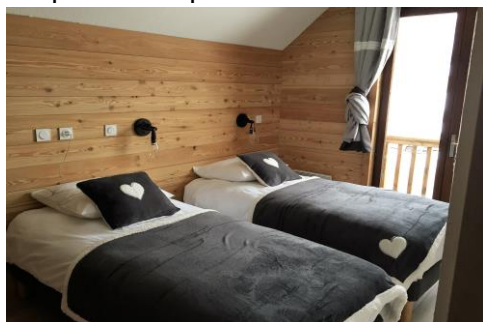
L'hôtel est composé de 19 chambres, réparties ainsi :

- Des chambres de 2 : Pour couple avec un lit à l'italienne ou 2 lits simples, avec sanitaire dans la chambre (lavabo, douche et WC).
- Des chambres de 3 : Avec 3 lits simples avec sanitaire dans la chambre (lavabo, douche et WC).
- Des suites de 2 chambres de 2 places : bien séparées avec un sanitaire commun (douche, lavabo, WC) pour les 2 chambres.



Le Chavillon : Nouveau bâtiment, fraîchement rénové, qui est composé de 8 chambres de 2 places avec salle de bain privatives, et d'une salle de petit-déjeuner. Chaque chambre est décorée avec gout, dans un style montagnard et chaleureux.

Le Chavillon est situé à 200 mètres de l'Echaillon, un petit chemin, bien entretenu, vous guidera jusqu'à l'hôtel pour venir prendre le diner.



Les petits déjeuner se font sur place, servis sous forme de buffet, une serveuse sera là pour vous accueillir le matin.

A l'Echaillon se trouve une salle de restaurant, un salon avec une cheminée, un bar et une salle d'animation ou de réunion avec coin T.V. et coin cheminée.

Les dîners sont l'occasion de goûter aux produits locaux. Vous aurez le choix entre 2 entrées, 2 plats et 2 desserts, servis à l'assiette.

Les pique-niques sont copieux et accompagnés de vivres de course (fruits secs, chocolat, biscuits).

Nous vous remercions de nous faire part de vos régimes alimentaires le cas échéant.



ESPACE BIEN-ÊTRE en fin d'après-midi de 17h à 19h

Sauna, hammam, Størvatt (jacuzzi extérieur en bois chauffé au feu de bois), bar, et espace massage au retour des activités neige. Dans votre forfait il est prévu 2 accès durant votre séjour.

LES MASSAGES (en option sur réservation sur place)

Nous disposons d'une salle de massage, nos masseuses vous proposeront leur carte de massages aux huiles essentielles. Les massages sont en option sur réservation et à régler directement à la masseuse en chèque ou espèces.

ENCADREMENT

Par des moniteurs de ski de fond, tous diplômés d'État.

Groupe réduit de 8 personnes maximum pour plus d'échange et de convivialité.

MATERIEL FOURNI

Ski, bâtons, chaussures. Et les carabines (avec les plombs) pour les séances sur le pas de tir !

EQUIPEMENT INDIVIDUEL A PREVOIR

- Carte d'identité valide
- Un sac à dos moyen pour les randonnées de journée (assez grand pour contenir le repas de midi, votre eau et vos vêtements chauds, éventuellement l'appareil photo)
- Une veste chaude et imperméable
- Un pantalon chaud, ample et imperméable
- Des collants chauds, bonnet chaud
- Après-skis ou chaussures de randonnée
- Affaires de toilette (2 serviettes de toilette sont fournies à l'hôtel)
- Maillot de bain et drap de bain pour le sauna
- Pharmacie personnelle, collyre
- **Une boîte hermétique** (type Tupperware) pour la salade des pique-niques et une gourde
- Et pourquoi pas une spécialité de votre région à partager avec vos compagnons de séjour

Obligatoire :

- **2 paires de gants chauds**
- **Lunettes de soleil très protectrices et crèmes écran totale pour les lèvres et le visage**
- **1 rouleau d'Elastoplaste 8 cm** (Sert à tout : ampoules, traumatisme, etc....)

Conseillé :

- La « double-peau » pour soigner les ampoules (qui se trouve en pharmacie)
- Lunettes de vue de rechange en cas de casse
- Des bouchons d'oreilles Ear ou boules Quies

DATES ET PRIX

Tarifs adultes skating et biathlon Prix par personne	Tarif Chambre	Tarif Chambre
Du mardi 26/12/23 au lundi 01/01/24	980 €	950 €
Du lundi 1/01/24 au dimanche 7/01/24	945 €	915 €
Du dimanche 07/01 au samedi 13/01/24	905 €	875 €
Du dimanche 14/01 au samedi 20/01/24	905 €	875 €
Du dimanche 21/01 au samedi 27/01/24	905 €	875 €
Du dimanche 28/01 au samedi 03/02/24	945 €	915 €
Du dimanche 04/02 au samedi 10/02/24	945 €	915 €
Du dimanche 11/02 au samedi 17/02/24	945 €	915 €
Du dimanche 18/02 au samedi 24/02/24	980 €	950 €
Du dimanche 25/02 au samedi 02/03/24	980 €	950 €
Du dimanche 03/03 au samedi 09/03/24	945 €	915 €
Du dimanche 10/03 au samedi 16/03/24	945 €	915 €

N.B. : Chambre individuelle : sous réserve de disponibilités (avec un supplément sur le tarif chambre à 2 places entre 120 et 180€). Nous contacter.

Sur place, il vous faudra régler une participation au traçage des pistes (tarifs 22-23) :

- Adulte semaine (à partir de 16 ans) : **58 €**, ou **13 €** par jour
- Forfait 2 jours consécutifs : **22 €**,
- Forfait 3 jours consécutifs : **27 €**

LE PRIX COMPREND

- La pension complète du jour 01 au repas du soir au jour 07 après le petit-déjeuner
- La taxe de séjour
- 5 jours d'encadrement
- Le prêt du matériel de ski et de biathlon
- Les transports locaux
- 2 accès à l'Espace Bien-Être

LE PRIX NE COMPREND PAS

- Les assurances annulations, assistance, rapatriement et interruption de séjour
- La carte annuelle passeport montagne facultative
- Les transports aller et retour jusqu'à Névache
- La participation au traçage des pistes
- Les boissons et dépenses personnelles
- Les massages

POUR EN SAVOIR PLUS

ACCÈS A NÉVACHE

Pour nous rejoindre dans notre belle vallée, préservée et donc un peu éloignée, plusieurs solutions s'offrent à vous. Les voici brièvement exposées, **l'idéal est que vous nous appelez pour que nous vous guidions dans cette planification importante pour la réussite de vos vacances :**

Les rails : vous pouvez venir en train :

Soit en arrivant côté italien par le TGV Paris-Milan, en vous arrêtant à la gare de de Oulx (Italie)

Pour cet hiver 2023/2024 le train ne circule plus à cause d'un éboulement sur la voie. Les solutions de remplacement par bus n'étant pas idéales nous vous conseillons fortement de venir par Briançon.

Depuis Paris vous pouvez choisir le train de nuit ou différents trains de jours.

Depuis Marseille et le sud de la France des TER fonctionnent tous les jours

Pour votre transfert à l'hôtel à Névache vous avez des navettes régulières à votre disposition à raison de 6 allers et retours par jour entre 9 h et 18 h au tarif de 3.30€

Vous devez réserver en ligne votre place à l'heure qui vous convient sur le site

<https://www.monaltigo.fr/> (A partir du 20 NOVEMBRE) en choisissant l'arrêt Roubion.

Il existe également d'autres solutions pour arriver à Briançon :

Bus depuis Grenoble ou Lyon

Bus depuis Turin

N'hésitez pas à nous appeler, nous vous aiderons dans votre démarche !

La route : vous pouvez venir en voiture jusqu'à l'hôtel, où il y a un grand parking pour vous garer. Nous serons rapides dans ce descriptif, en ces temps modernes où les GPS équipent nos voitures et nos téléphones.

Depuis le sud, vous remontez la vallée de la Durance pour rejoindre Briançon.

Depuis le nord et l'ouest, vous pouvez comme les cyclistes passer par le col du Lautaret et son panorama spectaculaire, ou choisir le confort (et son prix) du passage par l'Italie, grâce au Tunnel de Fréjus, réplique routière du projet ferroviaire ambitieux du milieu du XVIIIème siècle.

Pensez au covoiturage !

Les airs : vraiment l'avion n'est plus trop tendance, mais si vous venez de très loin, (notre réputation étant internationale !), vous pourrez atterrir à Lyon ou à Turin, d'où vous trouvez des navettes pour Briançon !

LINGE DE MAISON

Nous vous fournissons 1 drap de bain et 1 serviette de toilette par personne pour la semaine. Prévoir un drap de bain pour le sauna ou d'autres serviettes si vous avez besoin de plus. Possibilité de location de peignoir (3 €) pour l'espace bien-être.

ENTRETIEN DES CHAMBRES

Une personne passe tous les jours pour faire les lits et nettoyer la salle de bain/WC.

INFORMATIONS ANNEXES

A Névache, nous sommes un peu au bout du monde, nous ne disposons malheureusement pas de distributeurs de billet, ni de pharmacie, ni de station-service... Pour un déroulement plus serein de votre séjour, pensez à bien vous organiser en conséquence.

LE SAVIEZ-VOUS ?

Névache fait partie du top 20 des plus grandes communes de France avec pas loin de 192 km². Voilà de quoi user vos souliers !

La commune est peuplée de 359 Névachais contre 940 âmes en 1836 ou encore seulement 119 irréductibles en 1975.

Névache est traversée par le 45^{ème} parallèle nord, c'est-à-dire qu'elle se situe à égale distance du pôle Nord et de l'équateur.

La Clarée aurait dû donner son nom à la Durance car au niveau du confluent, le débit et surtout la longueur de la Clarée sont supérieurs à ceux de la Durance.

Un peu d'histoire :

Dans les années 80-90, un projet autoroutier visant à relier Marseille à Turin prévoit de percer un tunnel sous le col de l'échelle et de créer une autoroute dans la vallée de la Clarée. C'est en juillet

1992 que Ségolène Royal, alors ministre de l'Environnement, signe le décret de classement de toute la vallée.

Le territoire de la commune s'est agrandi de la Vallée Étroite (auparavant italienne) en 1947, à la suite des rectifications de frontière après la Seconde Guerre mondiale. Cet ajout constitue une exception à la règle faisant passer les frontières aux lignes de partage des eaux.

CLIMAT

« 300 jours de soleil par an » Les Alpes du sud portent bien leur nom. L'influence méditerranéenne se fait sentir par un ensoleillement généreux.

L'air est pur et sec donc parfait pour les sportifs comme vous ayant besoin d'oxygénation !

Par rapport à une grande partie de la France, une des autres caractéristiques du climat des Hautes Alpes, ce sont les écarts de température (continentalité). Les écarts saisonniers sont élevés mais surtout les écarts entre le jour et la nuit sont importants.

ENVIRONNEMENT et TOURISME RESPONSABLE

Névache est un écrin naturel préservé.

C'est un site classé et une zone Natura 2000. Ce classement européen a pour objectif de favoriser le maintien de la biodiversité tout en tenant compte des exigences économiques, sociales et régionales.

A ce titre l'hôtel a pris des engagements pour agir pour un tourisme responsable : recyclage des déchets, économie d'eau et gestion de la consommation d'électricité. Pour les repas, c'est le circuit court et bio qui est privilégié.

Nous vous demandons d'adopter un comportement éco responsable durant votre séjour.

TRÈS IMPORTANT

L'encadrement se réserve le droit de modifier le programme quelle qu'en soit la cause (conditions météorologiques, niveau technique des participants, etc....) dans le souci d'un meilleur déroulement du séjour.

RENSEIGNEMENTS ET INSCRIPTION À

L'Échaillon

Hôtel**, SPA & Activités

05100 NEVACHE

Tél : 04 92.21.37.30

Courriel : infos@echaillon.com

www.sejours-echaillon.com